

Руководство по быстрому подключению IP камер J2000IP

Данное руководство описывает способ быстрого подключения к IP камерам J2000IP.

Более подробные сведения см. в «Руководстве по подключению» и в «Руководстве по эксплуатации» для данных камер.

Минимальные системные требования:

Windows XP SP3, Windows Vista или Windows 7 32 бит,

Internet Explorer 7 или старше.

ПК:

Intel Dual Core 1.66G, RAM: 1024MB, Graphic card: 128MB

Внимание!

Комплектация камер может быть изменена в любой момент без предварительного уведомления!

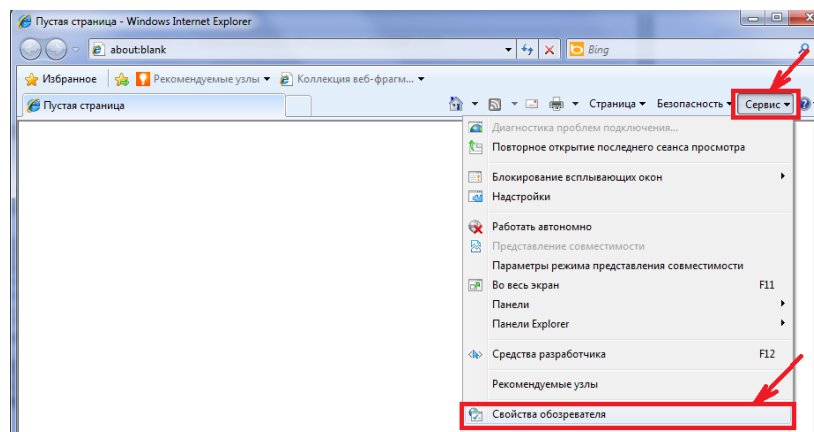
IP адрес камер по умолчанию установлен **192.168.0.120**. Имя пользователя – **admin**, пароль - **admin**!

Подключение.

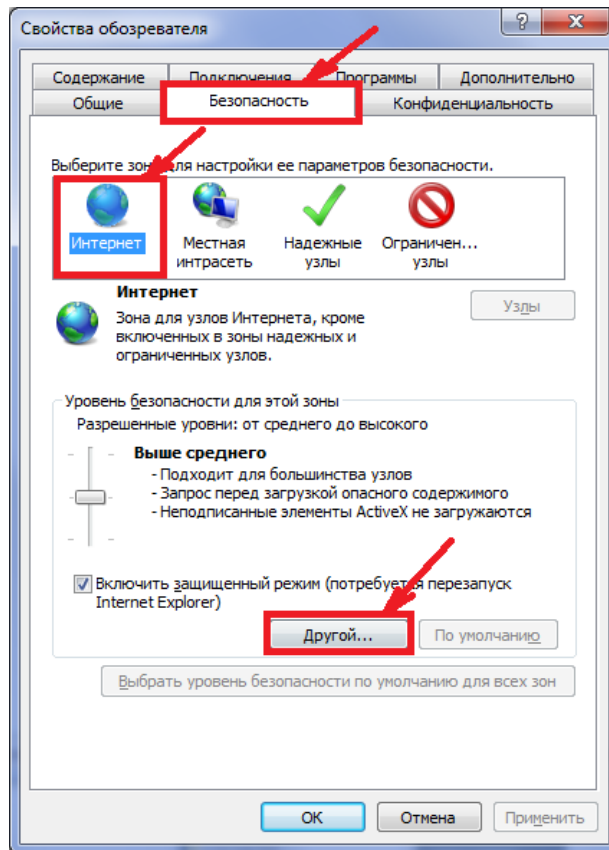
1. Подключите камеру кабелем Ethernet к локальной сети или непосредственно к ПК
2. Разрешите Internet Explorer'у запуск элементов ActiveX

Для этого запустите Internet Explorer.

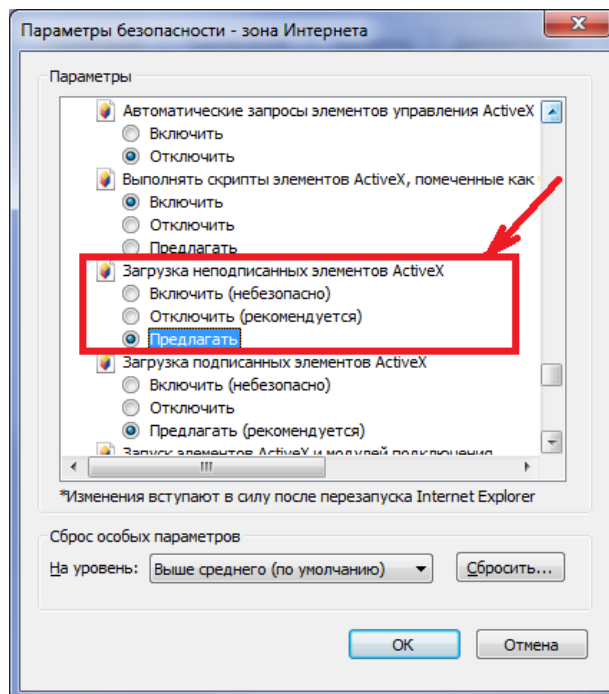
После чего нажмите **Сервис – Свойства обозревателя**



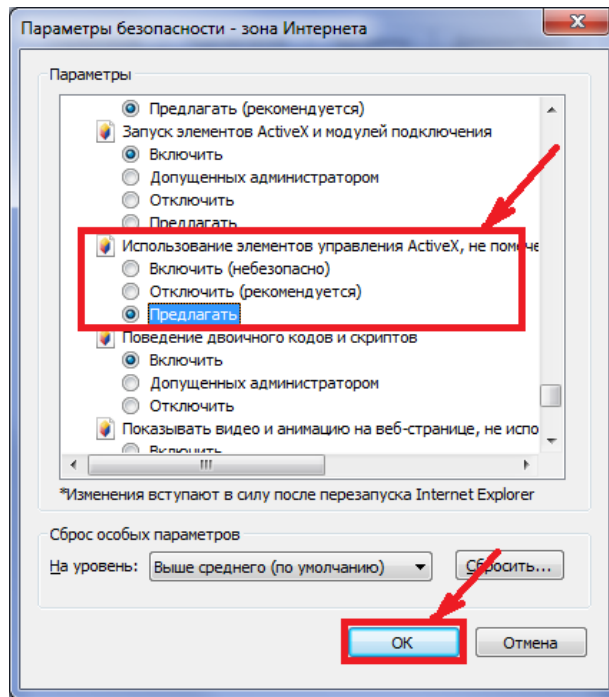
Выберите **Безопасность – Интернет – Другой**, как показано на рисунке.



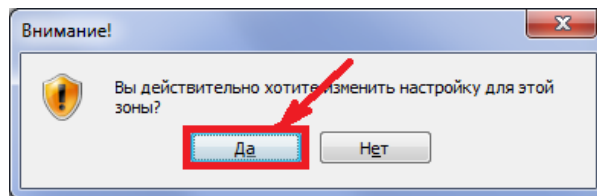
Установите **Загрузка неподписанных элементов ActiveX – Предлагать.**



Установите **Использование элементов управления ActiveX, не помеченные как безопасные – Предлагать.**

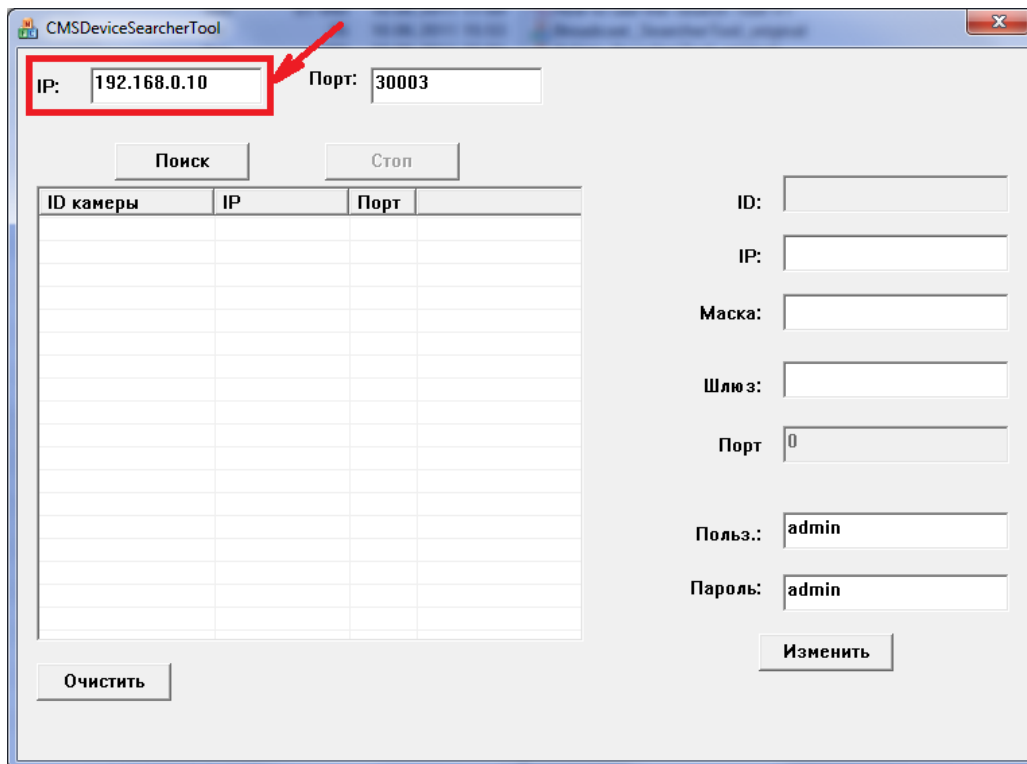


Подтвердите правильность выбора, после чего нажмите **ОК**.



Подтвердите изменение настроек, нажмите **Да**.

3. Существует два варианта поиска камер. Если у Вас в локальной сети разрешены широковещательные запросы (Broadcast), то используйте программу **Broadcast_SearcherTool_Rus.exe**. Если широковещательные запросы запрещены, то используйте программу **Active_SearcherTool_Rus.exe**.
Внимание! Для корректной работы программ поиска камер необходимо, чтобы в сети была разрешена работа по портам 30001 и 30003!
4. Запустите программу **Broadcast_SearcherTool_Rus.exe** с прилагаемого к камере диска

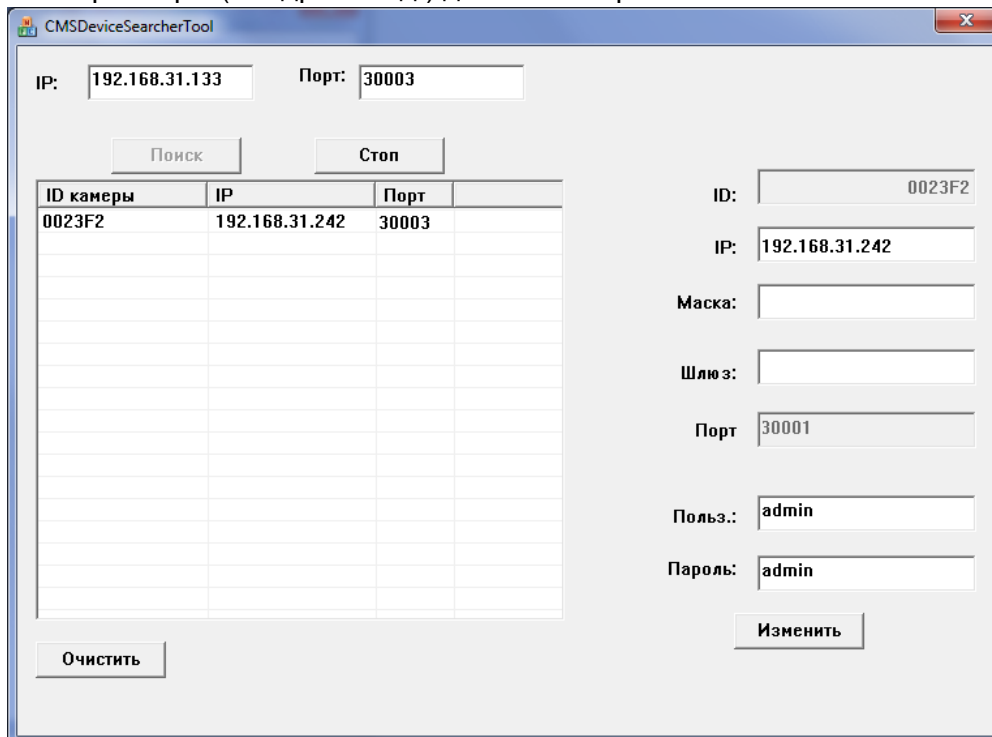


В пункте «IP» введите IP адрес вашего компьютера.

Нажмите кнопку «Поиск» для поиска камер. Для прекращения поиска нажмите кнопку «Стоп».

Для очистки списка найденных IP камер нажмите кнопку «Очистить».

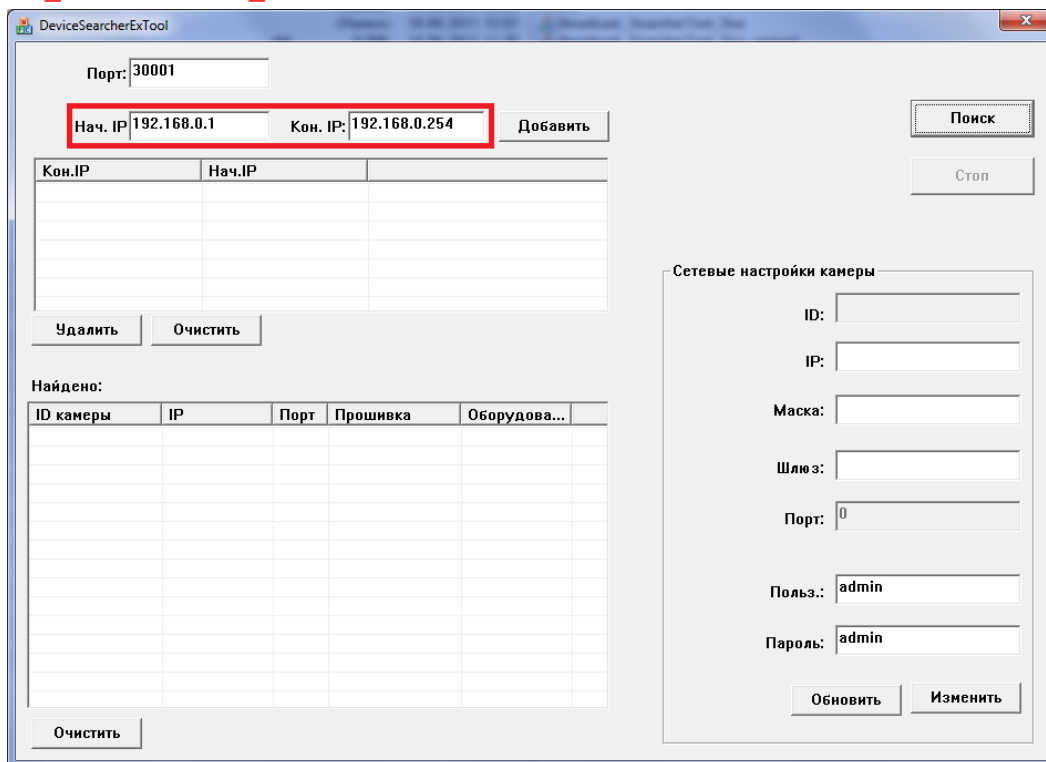
Щелкните мышью по строке с найденной камерой. В правой части программы отобразятся параметры (IP адрес и т.д.) данной камеры.



При необходимости изменения сетевых настроек камеры установите нужные Вам сетевые параметры IP камеры и нажмите «Изменить».

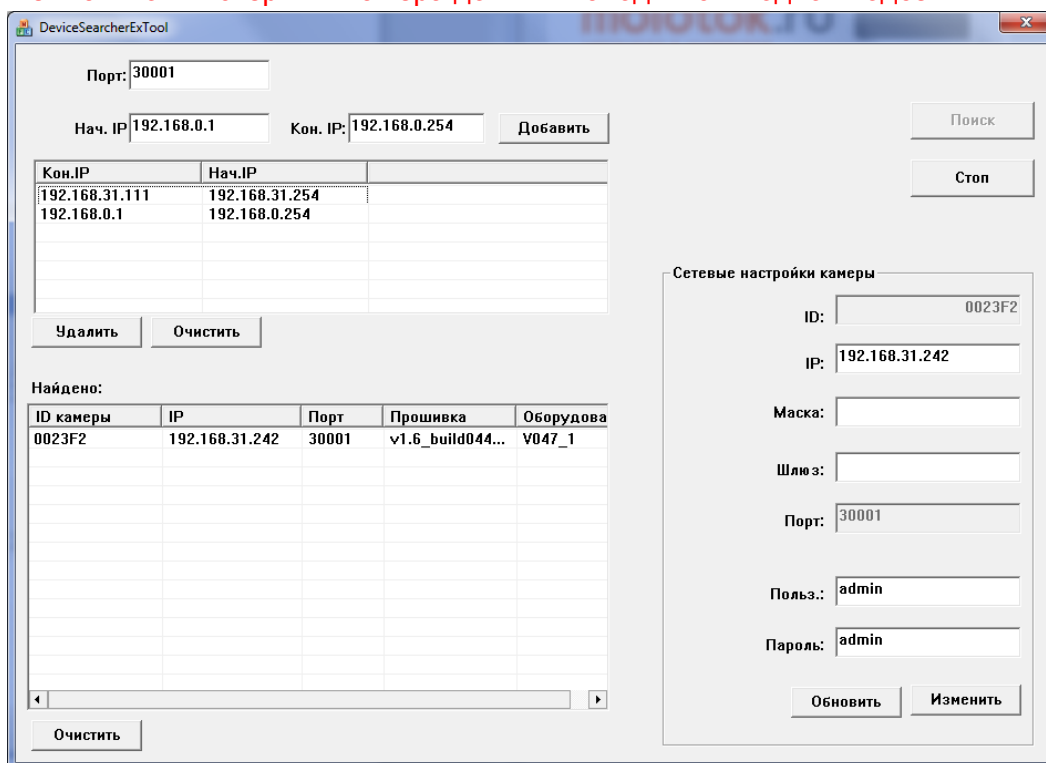
Дождитесь применения параметров.

5. **Внимание!** Если камеры не найдены, то для поиска камер запустите программу **Active_SearcherTool_Rus.exe**.



В пункте «**Нач. IP**» введите начальный IP адрес диапазона IP адресов, в котором будет осуществляться поиск IP камер. В пункте «**Кон. IP**» введите конечный IP адрес диапазона IP адресов, в котором будет осуществляться поиск IP камер. После чего нажмите кнопку «**Добавить**» для добавления заданного диапазона в список диапазонов. Можно добавить несколько диапазонов поиска IP камер.

Внимание! Ваш компьютер и IP камера должны находиться в одной подсети!



Для удаления диапазона IP адресов щелкните по нему мышкой в списке и нажмите кнопку «**Удалить**», для удаления всех диапазонов нажмите кнопку «**Очистить**».

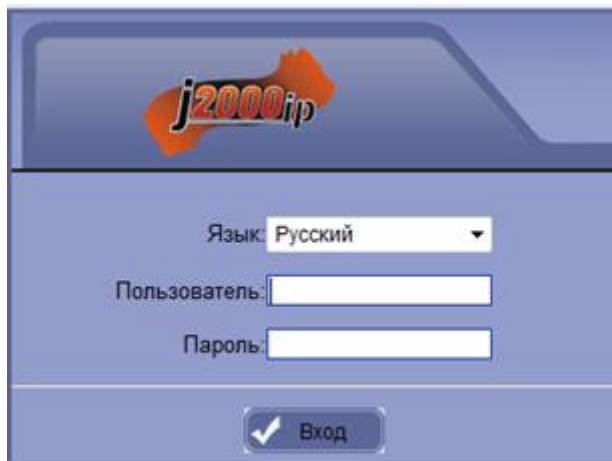
Для начала поиска камер нажмите кнопку «**Поиск**». Для прекращения поиска нажмите кнопку «**Стоп**».

Щелкните мышью по строке с найденной камерой. В правой части программы отобразятся параметры (IP адрес и т.д.) данной камеры.

Для обновления значений сетевых настроек камеры (при выборе другой камеры из списка найденных) нажмите кнопку «**Обновить**».

При необходимости изменения сетевых настроек камеры установите нужные Вам сетевые параметры IP камеры и нажмите «**Изменить**».

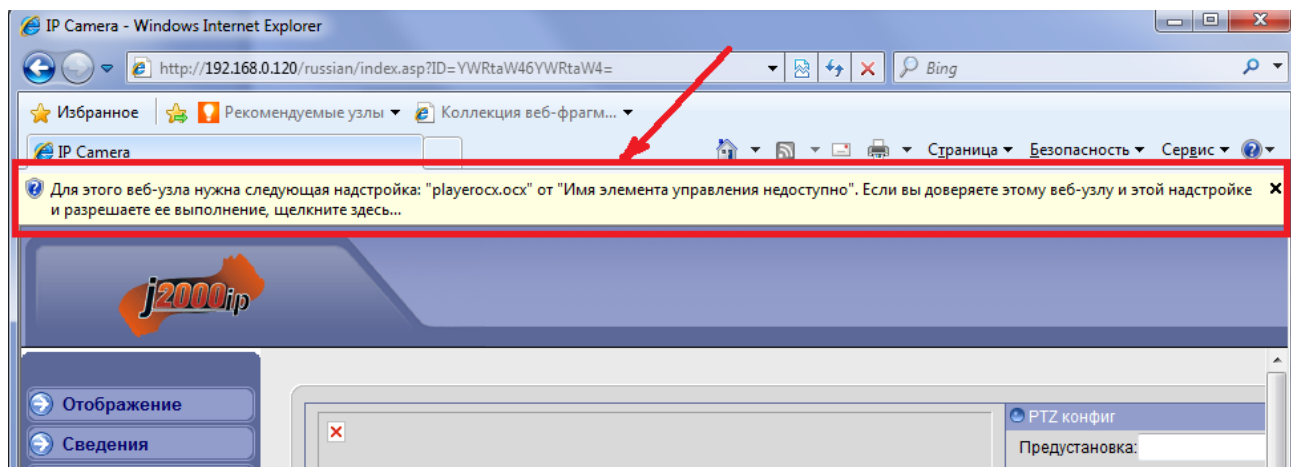
6. В адресной строке Internet Explorer введите IP адрес, присвоенный камере.



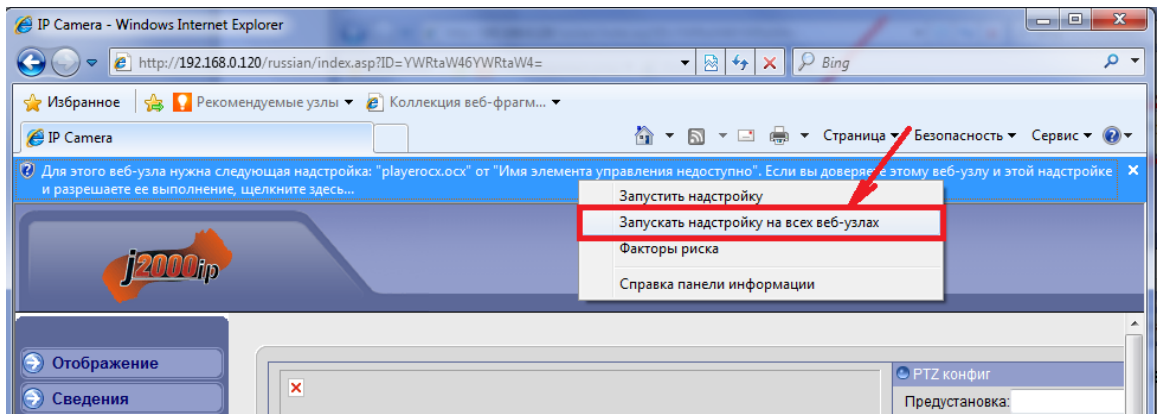
Выберите «**Язык: Русский**» и введите пароль и имя по умолчанию: **admin / admin**.

Если Вы не получаете окно ввода Пользователя и пароля, проверьте сетевые настройки компьютера и камеры.

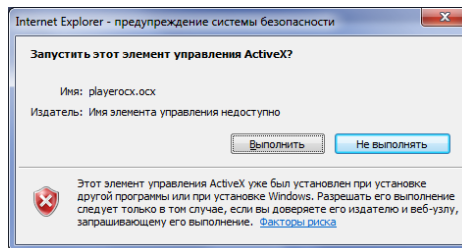
7. После ввода имени пользователя и пароля при первом подключении к камере ОС Windows 7 будет блокировать установку приложения ActiveX.



Нажмите на это сообщение мышью и в открывшемся подменю выберите пункт «**Запустить надстройку на всех веб-узлах**».



Для продолжения установки нажмите кнопку **Выполнить**.



8. После установки ActiveX необходимо снова выбрать «Язык: Русский» ввести пароль и имя по умолчанию: **admin / admin**.
9. При правильно выполненных действиях Вы сможете увидеть через веб-браузер изображение с Вашей IP-камеры.

